



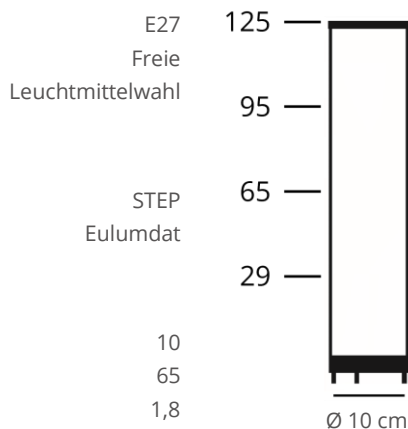
[30659] Epstein Light Stick 65 E27 mit Schalter

Beschreibung

Freistrahkende, filigrane Säulenleuchte mit umlaufender Lichtstärkenverteilung. Blendfreies und ungerichtetes Licht für die Beleuchtung von Flächen und Wegen im öffentlichen und privaten Bereich. Leuchtenkörper aus eloxiertem Aluminium, Edelstahl und hochwertigem Kunststoff. Verbindungselemente aus Edelstahl. Geeignet für die Verschraubung an Oberflächen. Volle Flexibilität bei der Wahl der Leuchtmittel durch E27-Fassung.

Lichttechnik

Fassung



Lichtplanungsdaten

CAD

Photometrische Daten

Mechanik

Durchmesser [cm]

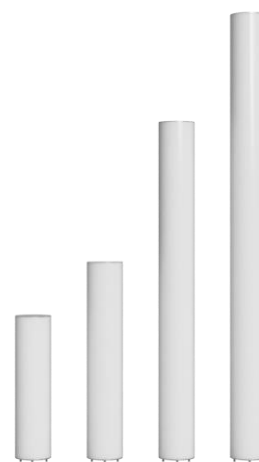
10

Höhe [cm]

65

Artikelgewicht [kg]

1,8



Elektrotechnik

Netzspannung

230V~ / 50Hz

Energieverbrauch im Betrieb

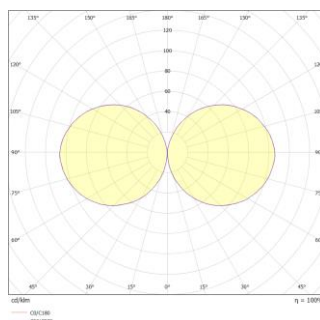
max. 50W

Kabellänge

2 m

Anschluss

SchuKo Stecker mit
Dichtlippe



Schutz

Schutzklasse: I

Schutzart: IP40



Steuerung

Steuerbare
Leuchtmittel sind im
Handel erhältlich

Austauschbarkeit



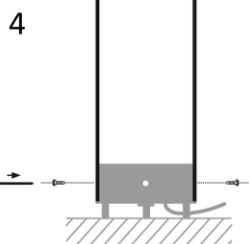
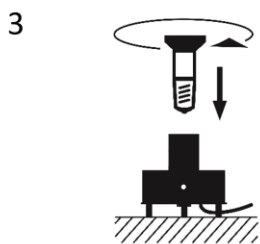
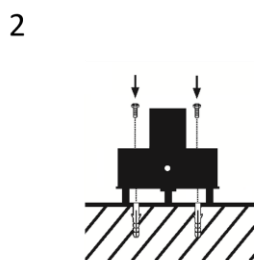
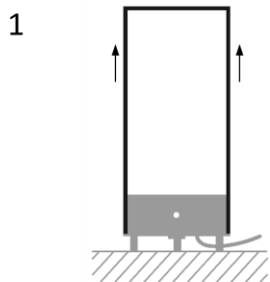
Aufstellungshinweise

Es ist zu empfehlen die Leuchte im Boden zu Verschrauben, um Kippen zu verhindern.

Produktgruppe: Light Stick

Leuchten dieser Produktgruppe sind in Höhen von 29 cm bis 125 cm mit E27 Fassung (für 29 cm und 65 cm Leuchtenhöhe), sowie in LED Ausführung Warmweiß, CCT und RGBCCT erhältlich.

Eine Fernbedienung [20811] ist für alle ZigBee-fähigen Leuchten separat verfügbar.



Montageanleitung

Abdeckung der Leuchte abheben (1).

Leuchte mit Schrauben und Dübeln auf festem Untergrund befestigen (2).

Passendes Leuchtmittel einsetzen (3).

Abdeckung aufsetzen und mit beiliegenden Schrauben seitlich am Leuchtenfuß befestigen (4).